

Мамина любовь

Александр Ермолов (музыка)

Вадим Борисов (текст)

♩ = 81

Voice

Ma - mi - na ___ лю - бовь Силь-

Piano

4

ней все-го ___ на све - те. Ma - mi - na ___ лю - бовь Неж-

4

Pno.

6

ней за го - дом год. Ma - mi - na ___ лю - бовь Да -

6

Pno.

8

ру-ет жизнь пла-не - те, Е - ё лю-бовь Все-гда в ду - ше мо-ей__ жи-вёт.

Рно.

11

Ма - ми - на__ лю - бовь, Ты на Зем - ле__ от - ку - да?

Рно.

13

Ма - ми - на__ лю - бовь В лю-бой бе-де__ спа - сёт__

Рно.

15

Ma - mi - na — лю - бовь О - на та - ко - е чу - до. Е -

Ma - mi - na — лю - бовь

О - на та - ко - е чу - до.

Е -

15

Рно.

17

ё лю - бовь О - бе - ре - га - ет от — невз - год. _____

ё лю - бовь

О - бе - ре - га - ет

от — невз - год.

17

Рно.

19

Ma - mi - na — лю - бовь, лю - бовь. Для

Ma - mi - na — лю - бовь,

лю - бовь.

Для

19

Рно.

23

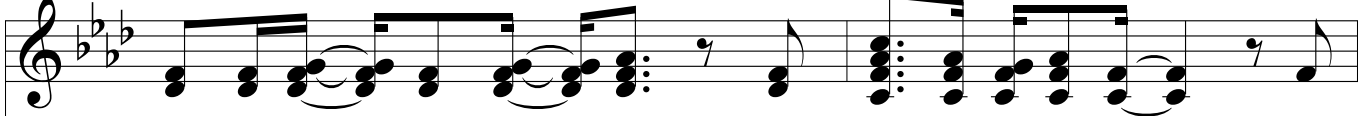


23 до - че - ри, — для сы - на, Судь - бу бла - го - да - ря, — Прой -

Pno.

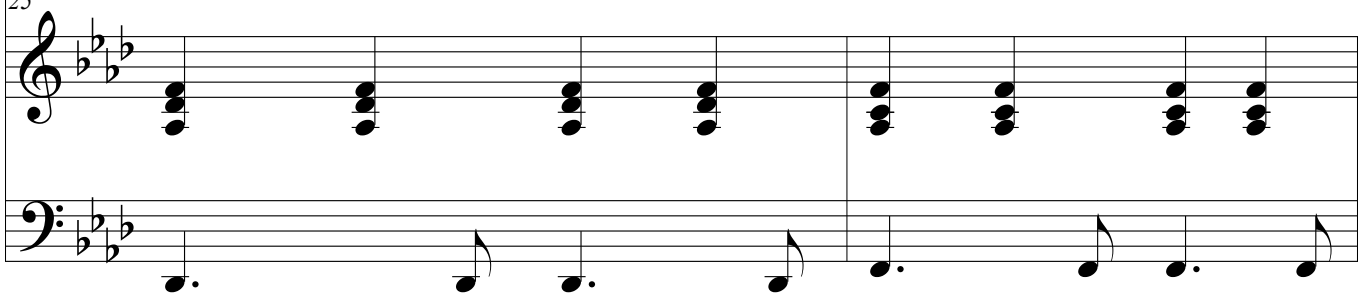


25



25 дёт че - рез — пус - ты - ни, Прой - дёт че - рез мо - ря. — Рас -

Pno.



27



27 чис - тит все — за - но - сы, Проб - ле - мы все — ре - шит, — И

Pno.



29

о - то - гре - ет звё - зды Теп - лом сво - ей ду - ши.

Pno.

31

Pno.

34

Pno.

36

Ма - ми - на лю - бовь...

Рно.

38

А - а - а...

Рно.

41

Ма - ми - на лю - бовь До - ро - же и - зум - ру - да.

Рно.

43

Ма - ми - на ___ лю - бовь Во - ве - ки не ___ ум - рёт.

43

Рно.

45

Ма - ми - на ___ лю - бовь О - на та - ко - е чу - до. Е -

45

Рно.

47

ё лю - бовь Все - гда све - тла, как не - бо - свод.

47

Рно.

49

Ма - ми - на лю - бовь, лю - бовь.

Рно.

52

Ма - ми - на Лю - бовь...
Лю - бовь... —

Рно.

54

Ма - ми - на Лю - бовь, Лю - бовь...
лю - бовь. *rit.*

Рно.