

Фонарик

А.Ермолов / В.Борисов

♩ = 140

Em

Am



1.Ес - ли хму - рит - ся при - ро - да пря - мо с са - мо - го ут - ра, _____

2.Пусть за - ко - на бу - тер - бро - да не от - ме - нишь ни - ко - гда. _____

5

Em

Am

D7



И сквозь э - ту не - по - го - ду на у - рок бе - жать по - ра, _____

Ес-ли

Все не - сча - стья и не - взго - ды ис - че - за - ют на - все - гда. _____

9

G

Hm/Fis

Em

A/Des



ты стре - мишь - ся к це - ли,

Под дож - дём и влет - ний зной, _____

И ког -

13

C

D

G

Em

C

H7sus

H7



да ме - тут ме - те - ли, _____ Э - ту пес - ню пой со мной. _____

Наш

18

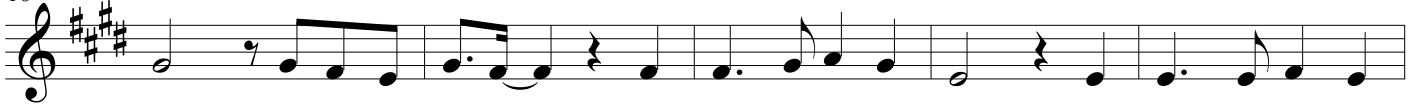
E

Fism

Gis7

Cism

A



мир та - кой пре - кра - сный,

И, что ни го - во - ри,

А жизнь - чу - дес - ный

23

E

Fism

H

E

Gis7



празд - ник с фо - на - ри - ком вну - три.

Судь - бе,

что час - то драз - нит,

Ты

28

Cism

Cis7

Fism

Am

E

Bm7(b5)

H7sus



сер - дце от - во - ри.

И ста - нет жизнь, как яр - кий празд - ник, с ог - нём фо - на - ри - ка

33

H7

E

1.

2.

2. Fm



вну - три.

3.Ес - ли но - вень - ка - я в клас -

38

Bm

Fm



- се всех сте - сня - ет - ся, _____ ска - жи: _____

"Ты при - шла к нам - э - то сча -

Фонарик

2
42

Bm Es7 As

- стье, так да - вай с то - бой дру - жить!" Ес-ли ты стре-мишь - ся к це -

46

Cm/G Fm B/D Des Es

- ли, Под дож - дём и влет - ний зной, И ког - да ме - тут ме - те -

50

As Fm Des C7sus C7

- ли, Э - ту пес - ню пой со мной.

55

F Gm A7 Dm

Наш мир та - кой пре - кра - сный, И, что ни го - во - ри, А

60

B F Gm C F

жизнь - чу - дес - ный празд - ник С фо - на - ри - ком вну - три. Судь - бе, что час - то

65

A7 Dm D7 Gm Bm F Hm7(b5)

драз - нит, Ты сер - дце от - во - ри. И ста - нет жизнь, как яр - кий празд - ник, С ог - нём фо -

70

C7sus C7 F A7 Dm D7

на - ри - ка Судь - бе, что час - то драз - нит, Ты сер - дце от - во - ри.

76

Gm Bm F/C G/H

И ста - нет жизнь, как яр - кий празд - ник, С ог - нём фо - на - ри - ка, С ог - нём фо -

80

Bm C7sus C7 F G7/F Gesmaj F

на - ри - ка, С ог - нём фо - на - ри - ка вну - три.